

NEWSLETTER 681

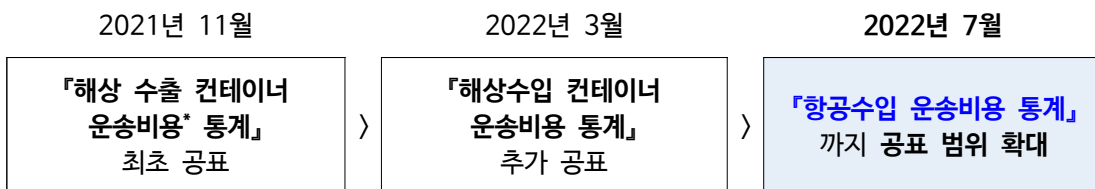
July 22, 2022

관세청, ‘항공수입 운송비용 통계자료’ 최초 공표 - 미국, 중국 등 주요국 항공수입 운송비용 모두 전년 동기 대비 증가 -

관세청은 운임신고 자료를 바탕으로 작성한 『항공수입 운송비용 통계』를 7월 19일부터 매월 공개할 예정입니다. 지난해, 우리 기업이 수출입 시 신고한 운임자료를 활용하여 『해상 수출 컨테이너 운송비용 통계』를 최초 공개하였으며, 이달부터는 『항공수입 운송비용 통계』까지 공표 범위를 확대합니다. 상세한 내용은 아래 내용 참고하여 주시기 바랍니다.

I. 개요

1. 운송비용 관련 공표 현황



*운임, 각종 할증료, 포워드 수수료까지 포함된 총 운송비용으로 이번 달부터 명칭 변경 (‘운임 통계’ → ‘운송비용 통계’)

2. 통계 산정 방법 및 공개 시기

- 항공수입 운송비용 통계는 주요 교역국인 미국, 유럽연합, 중국, 일본, 베트남 5개국(지역)으로부터 인천 국제공항으로 들어오는 화물의 각 항로별로 신고 운송비용을 평균하여 산출
- 수출입 기업이 신고한 운임자료는 사후에 정정이 가능하므로, 대부분의 운임 정정이 이루어지고 난 시점인 익월 15일 이후에 전월 통계를 공개

II. 항공수입 운송비용 현황 및 추이

- 항공수입이 전체 수입에서 차지하는 비중은 코로나19 이후 30% 수준까지 증가하는 등 해상 뿐 아니라 항공 또한 중요한 운송 방식으로 자리 잡았으며, 특히 최근 러-우크라 전쟁, 유가 상승 등으로 항공 운송 비용이 증가하는 상황
 - ※ (항공수입액 비중) '19년 27% → '20년 31% → '21년 30%
- 미국은 5,154원/kg, 유럽연합은 7,206원/kg, 중국은 5,291원/kg, 일본은 2,438원/kg, 베트남은 4,927원/kg 으로 모든 항로가 전년 동기 대비 증가

〈 6월 통계 자료 〉

대상국	항공수입		
	운송비용 (원/kg)	증감률 (전월 대비)	증감률 (전년동기 대비)
미국	5,154원	+3.7%	+95.9%
유럽연합	7,206원	+12.3%	+37.8%
중국	5,291원	-9.7%	+68.4%
일본	2,438원	+1.3%	+33.9%
베트남	4,927원	-3.8%	+54.4%

※ 기타 상세한 내용은 관세청 사이트에서 확인가능

- 2019년 1월 이후의 월별 항공수입 운송비용 통계를 관세청 수출입 무역통계 누리집에서 확인 가능
- 수출입무역통계(<https://unipass.customs.go.kr/ets/>) ▶ 통계자료실 ▶ 정기간행물

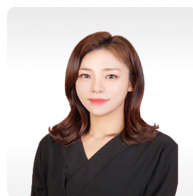
| 첨부자료 (아래 파일명을 클릭하면 해당 자료를 보실 수 있습니다.)

[붙임1] 220719 관세청, 운임신고 자료를 바탕으로 '항공수입 운송비용' 최초 공표

| Contact



김동주 관세사
T 032-742-8250
E djkim@esein.co.kr



전소연 관세사
T 02-6011-3101
E syjeon1@esein.co.kr



| 세인 홈페이지 | Newsletter 더보기 | 구독신청 |

세인관세법인의 뉴스레터는 정보제공을 목적으로 발행된 것으로 공식적인 견해나 법률의견을 포함하지 않습니다. 보다 구체적인 사항은 세인관세법인의 홈페이지 또는 위의 컨설턴트에게 연락하시어 확인 바랍니다.

The newsletter of SEIN Customs & Auditing Corp. is published for the purpose of providing general information and does not include any official views or legal opinions. For more details, please check our website or contact the consultants mentioned above.

Copyright 2022 SEIN Customs & Auditing corp. All rights reserved.